

SA Cap

Lámina de Cobertura Autoadhesiva de Betún Modificado SBS Para Sistemas de Cubierta SA



INFORMACIÓN SOBRE EL PRODUCTO:

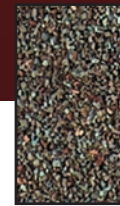
Uso del producto: TopShield® PRO SA Cap está diseñado para su uso como membrana de remate en sistemas autoadhesivos multicapa. Es adecuada para la construcción de varios conjuntos de membranas de tejado cubierta sobre una variedad de sustratos. Está pensada para su uso sobre TopShield® SA NailBase o Top- Shield® SA PlyBase.



Gunmetal Gray
TSP647978



Russet Ridge
TSP647977



Weathered Wood
TSP647976



White
TSP647974



Thunder Black
TSP647975

ESPECIFICACIONES	
Dimensiones Del Rollo	39 ³ / ₈ " x 32' 11"
Cobertura	Un Cuadro
Peso Aproximado	95 lbs.
Superficie Superior	Gránulos minerales
Superficie Posterior	Lámina De Liberación Extraíble
Embalaje	Cajas Individuales (20 Rollos por Palé)

Composición y Características del Producto: TopShield® PRO SA Cap se fabrica utilizando una estera de poliéster de alto rendimiento y resistente a la tensión, impregnada y recubierta con un grado superior de compuesto de betún modificado. Se está revestida en su parte inferior con una lámina removible y en la parte superior con gránulos minerales. La combinación proporciona una excelente resistencia al desgarro y a la perforación.

Normas Aplicables: Cumple Con ASTM D6164, Grado G, Tipo I, D7505, D1970 y CGSB 37 GP-56M Tipo 1A, Clase A, Grado 1, ICC-ES (ESR-1388), Miami-Dade, Código de construcción de Florida Estado de aprobación de todo el estado (FL 2533 y FL 16709) y el Departamento de Seguros de Texas (RC-47). SA Cap White es un producto Energy Star® aprobado para pendientes superiores a 2 "/12". Reflectancia solar inicial: 0.27; Reflectancia solar envejecida: 0.24; Emisión térmica: 0.89. SA Cap White también figura en la lista del Cool Rating Council (CRRC). La ID del código de producto CRRC es 0668-0018.

DESCRIPCIÓN DE LA PRUEBA	MÉTODO DE PRUEBA	*RESULTADOS
Índice de Reflectancia Solar (SRI)	ASTM E1980	28/24
Resistencia a la tensión	ASTM D5147 @ 73.4 +/- 3.6°F MD/XD @ 0 +/- 3.6°F MD/XD	80/55 lbs./in. 115/90 lbs./in.
Elongación	ASTM D5147 @ 73.4 +/- 3.6°F MD/XD @ 0 +/- 3.6°F MD/XD	60%/65% 40%/40%
Estabilidad Dimensional	ASTM D5147	0.5%
Flexión a Baja Temperatura	ASTM D5147	Pass @ 0°F
Espesor	ASTM D5147	4.0 mm (160 mils)
Fuerza de Desgarro	@ 73.4 +/- 3.6°F MD/XD	110/80 lbs.

*NOTA: Los resultados publicados son valores nominales de producción confirmados por pruebas de laboratorio independientes.

DATOS TÉCNICOS:

Revestimiento de Betún Modificado: Asfalto no oxidado (fundente), mezclado con polímero elastomérico de estireno-butadieno-estireno (SBS).

Tapete de Apoyo: Poliéster de alto rendimiento y resistente a la tensión alfombrilla.

APLICACIÓN DEL PRODUCTO

Instalación: Aplicar sobre TopShield® PRO SA NailBase o TopShield® PRO PlyBase trabajando con tramos de membrana adecuadas para su manipulación. Solapar los solapes laterales 3" y los finales de 6". El borde de la orilla con la tira de liberación se proporciona en TopShield® PRO SA Cap; coloque el rollo con el borde de orillo el lado alto del tejado. Una vez que la primera lámina de membrana de la cubierta esta en su lugar, retire la lámina superior y retire el borde superior para liberar la lámina antes de superponer la segunda lámina. Separe los solapes laterales de TopShield® PRO SA Cap un mínimo de 18" con respecto a los de la base TopShield® PRO PRO SA Base y asegúrese de que los solapamientos de los extremos también estén escalonados mínimo de 36". En los solapes finales (o en cualquier solapamiento sobre la superficie mineral superficie mineral), utilice el adhesivo de betún modificado TopShield® #33 de manera uniforme en una capa de 1/16" a 1/8" donde exista un solapamiento entre las dos capas de membrana. Separe los solapes laterales de TopShield® PRO SA Cap un mínimo de 18" con respecto a los de la base TopShield® PRO PRO SA Base y asegúrese de que los solapamientos de los extremos también estén escalonados mínimo de 36". En los solapes finales (o en cualquier solapamiento sobre la superficie mineral), utilice el adhesivo de betún modificado TopShield® #33 de manera uniforme en una capa de 1/16" a 1/8" donde exista un para asegurar una unión adecuada. Corte las esquinas opuestas de los solapes finales en diagonal para evitar las juntas en "T". Utilice un rodillo pesado para alisar y asegurar la membrana.

Preparación de la cubierta: TopShield® recomienda el uso de TopShield® PRO SA NailBase junto con todas las instalaciones de techos de membrana autoadhesiva sobre sustratos clavables. Las cubiertas no clavables pueden recibir una aplicación directa de TopShield® PRO SA PlyBase seguido de TopShield® PRO SA Cap, siempre que la cubierta esté bien imprimada con TopShield® #56 SA. Hay que tener en cuenta que sin el uso de una lámina base clavable, la membrana puede ser difícil de quitar, si es necesario y puede ser que no se apliquen ciertos listados UL para el producto.

Precauciones: TopShield® PRO SA Cap debe aplicarse como parte de un sistema autoadhesivo. No está diseñado para su uso con asfalto caliente, adhesivos en frío o aplicaciones con soplete. Las cubiertas de los tejados deben ser estructuralmente sólidas, estar secas y lisas, y cumplir o superar los requisitos mínimos del fabricante de la cubierta, el código local y CertainTeed. No intente aplicación si hay hielo, nieve, humedad o rocío. La superficie a la que se va a adherir debe estar limpia, seca y libre de cualquier polvo o elementos que impidan la adhesión. La temperatura ambiente debe ser 50°F o superior. No intente la instalación en techos sin una inclinación y un drenaje adecuados. Las especificaciones y precauciones adicionales están contenidas en las especificaciones de los sistemas de techos comerciales de CertainTeed.

ALMACENAMIENTO Y MANIPULACIÓN

Los rollos de TopShield® PRO SA deben almacenarse sobre el suelo en interiores y protegidos de la intemperie. Los rollos que están almacenados de forma inadecuada o que hayan estado a la mano por períodos prolongados de tiempo pueden perder su adherencia. No intente instalar rollos que no muestren una adherencia adecuada.

GARANTÍAS

SRS Distribution (SRS) garantiza al propietario original del edificio (Propietario) que el Producto descrito anteriormente, permanecerá libre de defectos de fabricación hasta la Fecha de Expiración de la Garantía Fecha de Expiración.

Escanear el
código QR para
acceder adicional
información.

